

Tutorial Revit Architecture

Unter der Maßgabe „von Architekten- für Architekten“ führt das Tutorial durch die vielseitigen Möglichkeiten, die Autodesk Revit Architecture durch die BIM Technologie bei der Arbeit im Gebäudedatenmodell bietet.



Inhalt

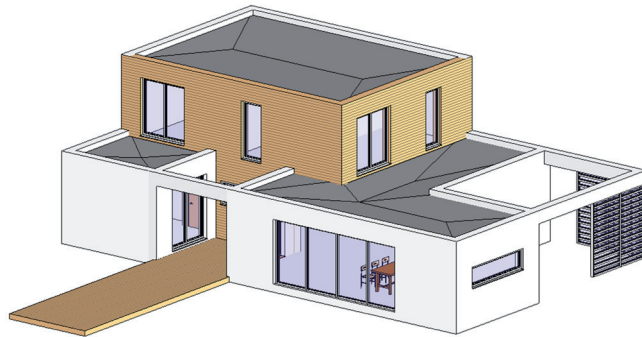
In verständlichen Worten werden die grundsätzlichen Konzepte und Funktionsweisen des Systems erklärt und die wesentlichen Merkmale des Programms erläutert. Die Vorgehensweise im Tutorial entspricht den alltäglichen Anforderungen im Planungsbüro: Erstellung eines Gebäudemodells für den Entwurf mit der Planung von Varianten, die Ableitung von Grundrissen, Schnitten, Ansichten und Detaillierungen, bis hin zur Zusammenstellung von Plänen und der Auswertung in Tabellen. Wenn Sie an einem acadGraph Revit® Architecture Training teilnehmen, erhalten Sie das Tutorial kostenfrei.

Kapitel

- Einführung
- Grundlagen, Benutzeroberfläche und Projektstart
- Gebäudemodell erstellen – Entwurf mit Bauteilen
- Gebäudemodell modifizieren
- Decken und Dächer - Abhängigkeiten definieren
- Ansichtseigenschaften und Entwurfsvarianten
- Gebäudemodell verfeinern
- Beschriften, Bemaßen und Dokumentieren
- Pläne erstellen
- Tafeln

Durchgängiges Praxisbeispiel

Die dem Tutorial als Projektdateien auf CD beiliegenden Praxisbeispiele sind zusätzlich am Ende des Tutorials als Plan zum Ausklappen verfügbar. So kann der Anwender jederzeit die am Bildschirm notwendigen Schritte mit der Vorlage vergleichen. In jedem Kapitel werden spezielle Funktionen von Revit® Architecture anschaulich erklärt und an einem Beispielprojekt erläutert. Jedes Kapitel beinhaltet Konstruktionshilfen zum Erreichen des jeweiligen Ziels. Die darauf folgenden Kapitel wiederum enthalten die vorherigen Schritte, so dass ein Einstieg an jeder Stelle des Tutorials problemlos möglich ist.



Bestellung bitte faxen an: +49 89 3065896-20

Hiermit bestellen wir _____ Exemplare
acadGraph Tutorial - Revit® Architecture 2011
(Gedruckte Fassung, ca. 100 Seiten umfassend und inkl. Übungs-CD)
zum Einzelpreis von brutto 32,50 € (inkl. Versandkostenpauschale)
zahlbar rein netto sofort nach Erhalt der Rechnung.

Die Lieferung erfolgt mit erweitertem Eigentumsvorbehalt. Es gelten unsere allgemeinen Verkaufs- und Lieferbedingungen. Ein verbindlicher Auftrag kommt erst mit unserer Auftragsbestätigung bzw. Lieferung zustande.

Stempel, Unterschrift des Kunden

Firma:

Name:

Straße:

PLZ/Ort:

Telefon:

Fax:

E-Mail: