

Online Datenaustausch mit AutoCAD Architecture und **AutoCAD WS®**

Der Datenaustausch mit Fachplanern und selbst mit der Baustelle erfordert immer kürzere Übermittlungszeiten.

Häufig werden DWGs per e-mail, bei grösseren Datenmengen per gebrannten CDs und DVDs übergeben. Gerade bei letzterem müssen jedoch manuelle Prozesse erfolgen, der Postversand bedeutet weiteren Zeitaufwand und damit Kosten.



Mit dem Subscription Advantage Pack für AutoCAD Produkte haben Sie die Möglichkeit, die Daten direkt aus der Software online zu stellen und anderen verfügbar zu machen, bzw. selbst ausserhalb des Büros online auf **AutoCAD WS®** oder per iPhone oder iPad zu nutzen.



Über **AutoCAD WS®**

AutoCAD WS® ist eine Online Plattform für deren Nutzung weder ein Download noch eine Installation erforderlich ist.



www.autocadws.com

<http://autocadws.com/mobile>

Weiterhin steht für **AutoCAD WS®** eine App für mobile Geräte wie und iPhone zur Verfügung, die Sie im [Apple Store](#) kostenlos downloaden können:

Die Web - Anwendung besteht aus drei Grundmodulen:

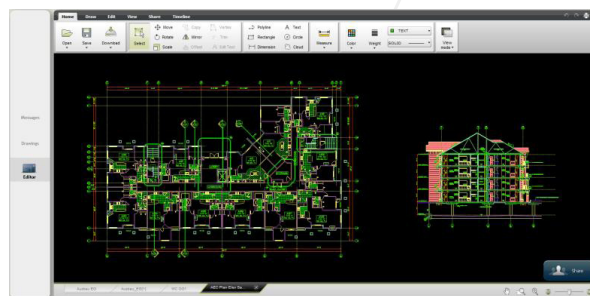
Nachrichten: Prüfen Sie nach dem Login auf Neuerungen wie aktuelle Uploads oder Geänderte Zeichnungen in Ihrem Account

Zeichnungen: Verwalten, up- und downloaden Sie Zeichnungen oder öffnen Sie diese im Editor

Editor: Betrachten und ändern Sie Zeichnungen live und online, auch von Rechnern auf denen kein CAD installiert ist. Der Editor lässt sich mittels Link auch von Personen ohne **AutoCAD WS®** Account verwenden, sofern Sie ihm die Zeichnung freigeben und den Link mitteilen.

Laden Sie die zehn wichtigsten Gründe für **AutoCAD WS®** [hier](#) herunter.

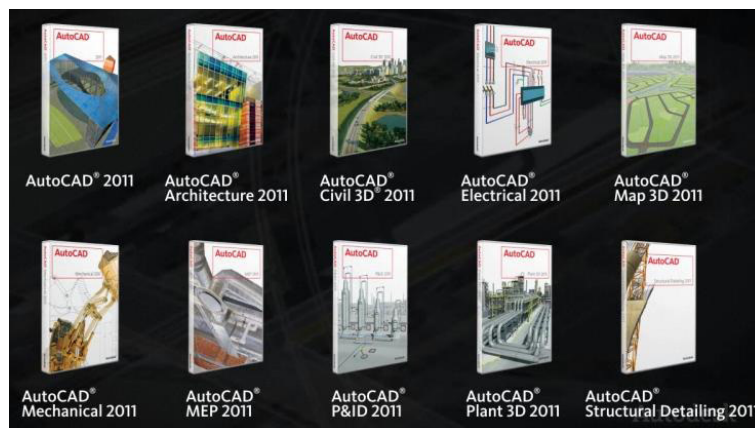
AutoCAD WS® ist kostenlos!



Download und Installation des Subscription Advantage Packs

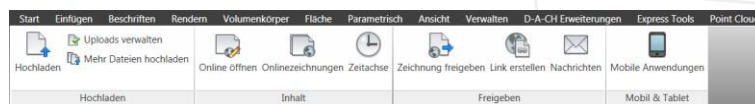
Autodesk® Subscription

Das Subscription Advantage Pack für AutoCAD 2011 steht Ihnen in allen AutoCAD basierten Produkten zur Verfügung:



Downloaden Sie die Packlage (deutsch) aus dem Subscription Center und installieren Sie es auf Ihrem Rechner.

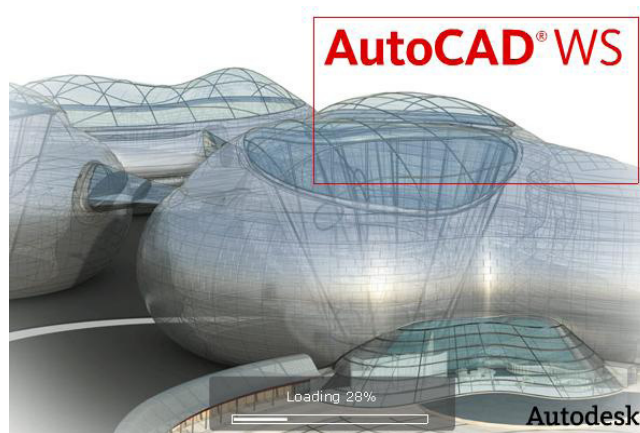
Nach der Installation steht Ihnen in der Software eine neue Multifunktionsleiste – Registerkarte **ONLINE** zur Verfügung:



Über die Schaltfläche Upload können Sie jederzeit geöffnete Zeichnungen online stellen.

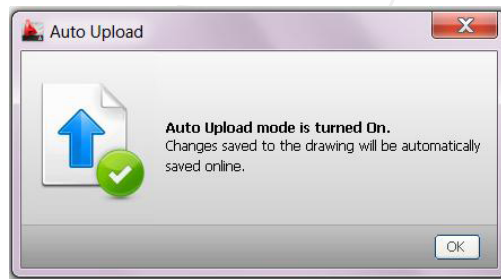
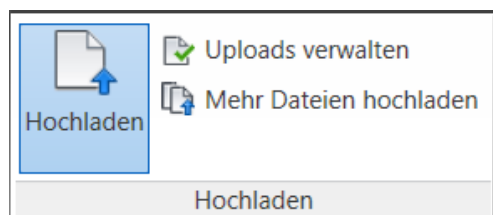
Zeichnungen uploaden

Zunächst benötigen Sie einen **AutoCAD WS**® Account, den Sie unter www.autocadws.com einrichten können.



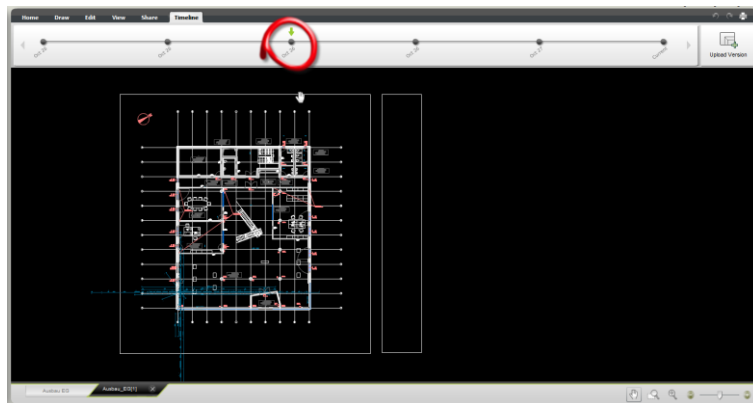
Upload aus AutoCAD Architecture

Sobald Sie eingeloggt sind und in den Online Modus wechseln, wird Ihre aktuelle Zeichnung automatisch online gespeichert, sobald Sie Änderungen vornehmen und diese speichern.



Sobald Sie eine Zeichnung nach Änderungen erneut lokal speichern, wird also der aktuelle Stand auch online gespeichert.

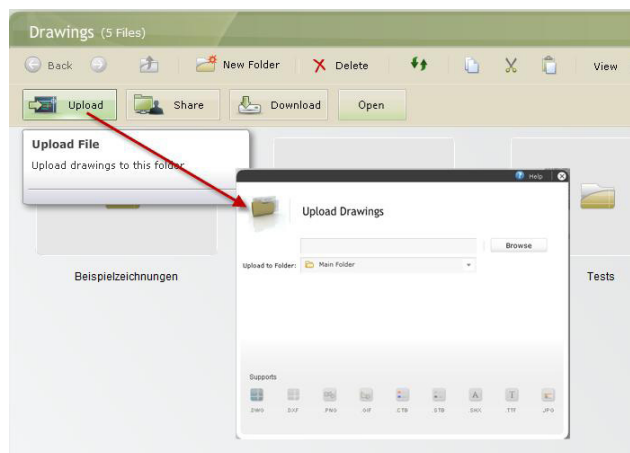
Wenn Sie die Zeichnung dann in **AutoCAD WS®** öffnen, haben Sie unter dem Menüpunkt **TIMELIENE** stets Zugriff auf die früheren Versionen:



Manueller Upload

Weiterhin haben Sie natürlich die Möglichkeit die Dateien (auch nicht CAD Daten) manuell hochzuladen.

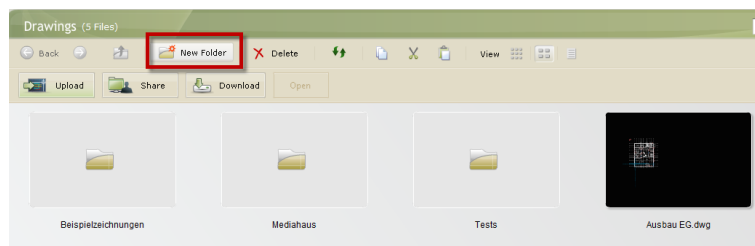
Wählen Sie hierzu in **AutoCAD WS®** den entsprechenden Befehl:



Stellen Sie so auch andere zum Projekt gehörende Dateien wie PDF, QTO, Textdateien oder Exceltabellen ein.

Daten auf **AutoCAD WS®** ordnen

Sie können die Daten die Sie online stellen in Verzeichnissen – ähnlich wie im Windows Explorer strukturieren.



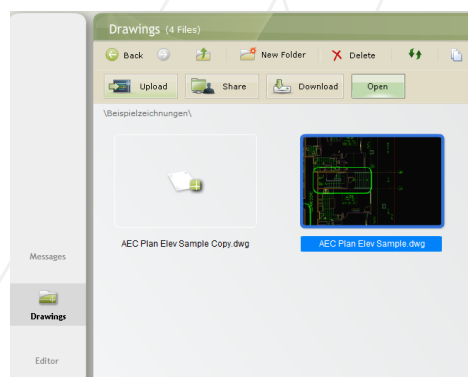
Legen Sie Dateien in Ordnern oder im Hauptverzeichnis ab oder verschieben Sie diese dort hin.

Daten in **AutoCAD WS®** ansehen oder editieren

Betrachten, messen oder editieren Sie die Online Zeichnungen jederzeit auf einem Rechner ohne CAD Installation.

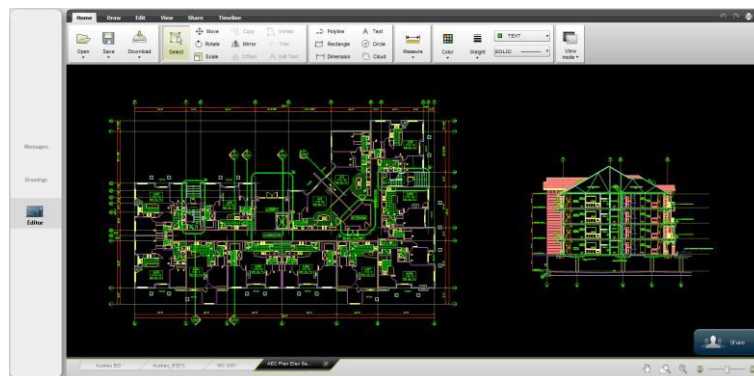
Beachten Sie jedoch, dass die Viewing- und Bearbeitungsfunktionen im Web Client und der Mobile App derzeit noch keine 3D Objekte unterstützen. Exportieren Sie daher gegebenenfalls die Daten zum Viewen in AutoCAD Zeichnungen.

Markieren Sie innerhalb **AutoCAD WS®** unter **ZEICHNUNGEN** eine Zeichnung und klicken Sie dann auf **ÖFFNEN**:

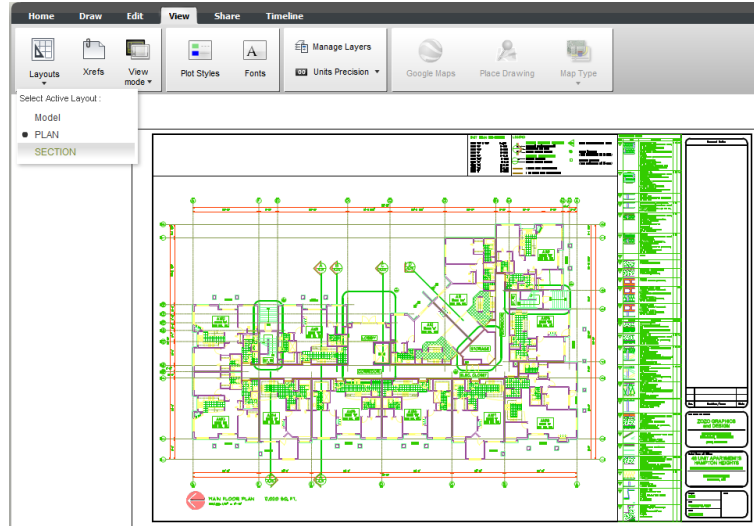


Die Zeichnung wird nun im Editor online geöffnet.

Hier stehen Standard Bearbeitungswerkzeuge und Messfunktionen zur Verfügung:

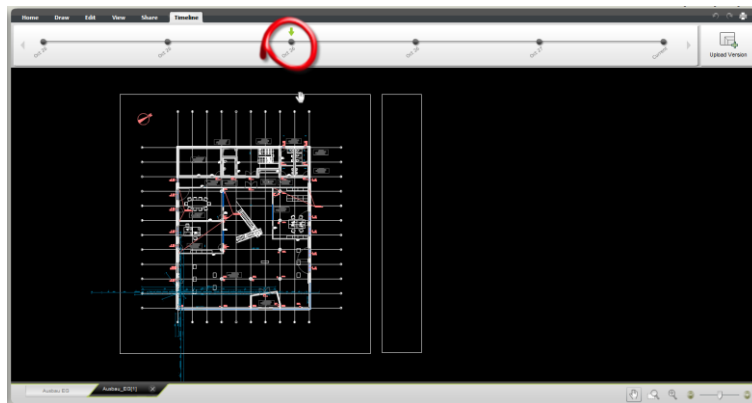


Unter View können Sie z.B. zwischen Modellbereich und Layout wechseln.



Verwenden Sie **AutoCAD WS®** lediglich als Datenpool für den Datenaustausch, können Sie selbstverständlich auch AEC DWGs mit AEC Bauteilen verwenden.

Wie oben bereits erwähnt, stehen unter Timeline auch vorherige Versionen der Zeichnung zur Verfügung:

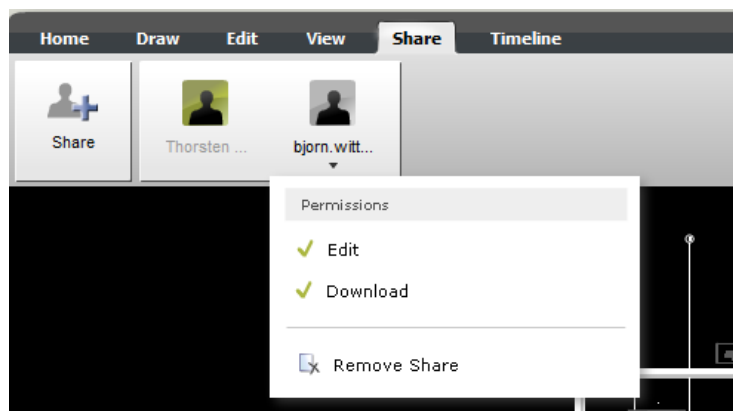


Zeichnungen freigeben

In **AutoCAD WS®** haben Sie sowohl im Menüpunkt Zeichnungen als auch in Editor die Möglichkeit, Zeichnungen mit anderen Usern zu teilen.

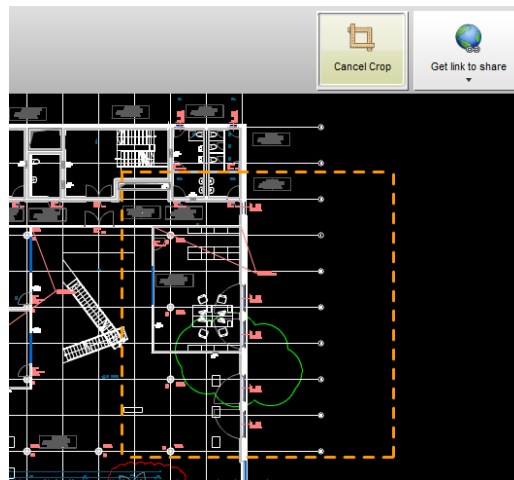
Freigabe für **AutoCAD WS®** User

Geben Sie einfach dessen e-mail Adresse ein um die Zeichnung schnell und unkompliziert zur Verfügung zu stellen. Ist die Zeichnung geteilt, können Sie die Berechtigungen unter Share einsehen und ändern:



Teilbereiche freigeben

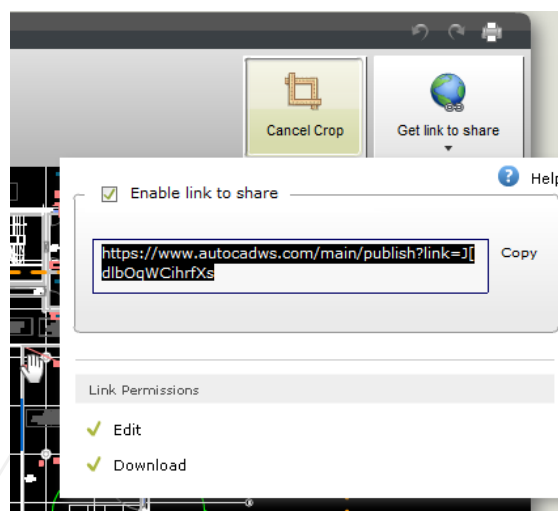
Weiterhin haben Sie z.B. die Möglichkeit nur Teilbereiche zu teilen:



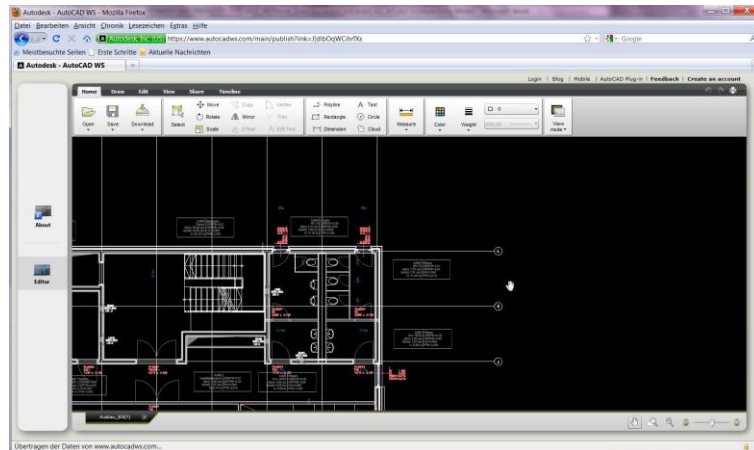
Somit können Sie z.B. einem Fachplaner nur den für ihn interessanten Bereich zeigen und andere Bereiche verdecken.

Freigabe für Nicht **AutoCAD WS®** User

Erzeugen Sie einen Link, über den User Ohne **AutoCAD WS®** Account auf die Zeichnung zugreifen können:



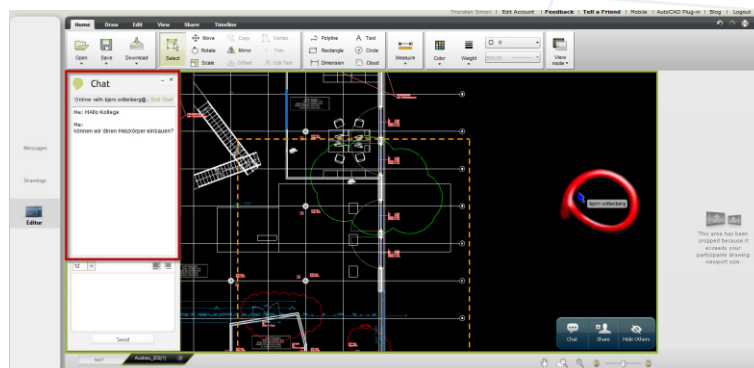
Dieser Anwender findet dann im Browser nur den Editor von **AutoCAD WS®** und die spezifische Zeichnung. Er kann alle Funktionen ebenso nutzen:



Synchrones Arbeiten in einer Datei

Mit **AutoCAD WS®** können Sie zu mehreren gleichzeitig in einer Datei arbeiten. Sobald Sie und weitere zugriffsberechtigte Personen in einer Zeichnung sind werden alle Teilnehmer über die weiteren Meetingteilnehmer informiert und sehen deren Mauszeiger.

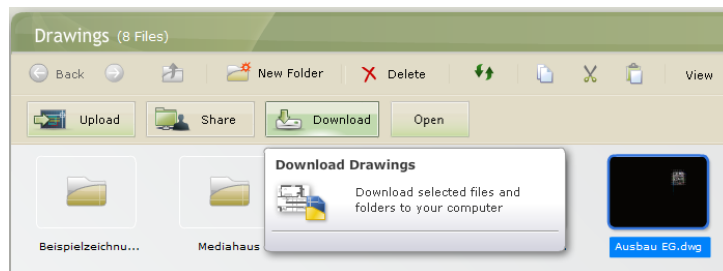
Weiterhin können Sie chatten, wobei in der Regel ein paralleles Telefonat/ Conf Call hilfreich ist.



Online Zeichnungen lokal öffnen

Klicken Sie in der Multifunktionsleiste in AutoCAD Architecture auf Onlinezeichnungen um Zugriff auf Ihre Online Daten zu erhalten. **AutoCAD WS®** wird geöffnet.

Markieren Sie eine Zeichnung und klicken Sie auf Download:



Die Zeichnung können Sie oder Anwender die eine Zugriffsberechtigung (Freigabe) besitzen auch direkt beim Download in ein anderes Format (DXF) oder Version (2010, 2007, 2004) konvertieren.

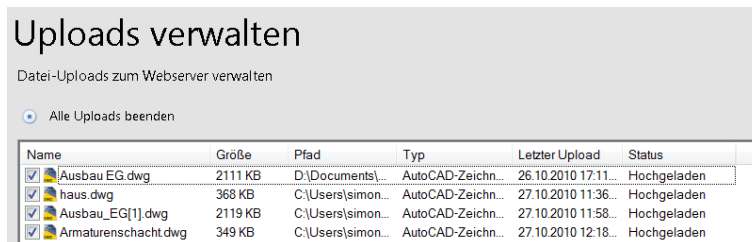
Nach dem Download müssen Sie die Datei natürlich lokal speichern und ggf. in den Upload Modus versetzen.

Die Funktionen der Leiste **ONLINE** in AutoCAD Architecture

Neben der Möglichkeit, Zeichnungen in den Upload Modus zu schalten, bietet die Leiste natürlich noch weitere Funktionen:

Uploads verwalten

Prüfen Sie über **UPLOADS VERWALTEN**, welche Dateien sich in diesem Modus befinden und welchen Status diese haben:

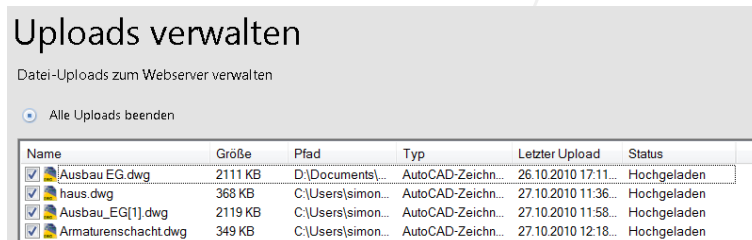


Name	Größe	Pfad	Typ	Letzter Upload	Status
<input checked="" type="checkbox"/> [Ausbau EG.dwg	2111 KB	D:\Documents\...	AutoCAD-Zeichn...	26.10.2010 17:11...	Hochgeladen
<input checked="" type="checkbox"/> haus.dwg	368 KB	C:\Users\simon...	AutoCAD-Zeichn...	27.10.2010 11:36...	Hochgeladen
<input checked="" type="checkbox"/> Ausbau_EG[1].dwg	2119 KB	C:\Users\simon...	AutoCAD-Zeichn...	27.10.2010 11:58...	Hochgeladen
<input checked="" type="checkbox"/> Armaturenschacht.dwg	349 KB	C:\Users\simon...	AutoCAD-Zeichn...	27.10.2010 12:18...	Hochgeladen

Dieser Dialog betrifft auch aktuell nicht geöffnete Zeichnungen, die sich im Upload Modus befinden.

Mehr Dateien hochladen

Uploaden Sie hiermit weitere Dateien, auch nicht CAD Daten, ohne diese vorher zu öffnen – verwenden Sie **AutoCAD WS®** wie einen FTP.



Name	Größe	Pfad	Typ	Letzter Upload	Status
<input checked="" type="checkbox"/> [Ausbau EG.dwg	2111 KB	D:\Documents\...	AutoCAD-Zeichn...	26.10.2010 17:11...	Hochgeladen
<input checked="" type="checkbox"/> haus.dwg	368 KB	C:\Users\simon...	AutoCAD-Zeichn...	27.10.2010 11:36...	Hochgeladen
<input checked="" type="checkbox"/> Ausbau_EG[1].dwg	2119 KB	C:\Users\simon...	AutoCAD-Zeichn...	27.10.2010 11:58...	Hochgeladen
<input checked="" type="checkbox"/> Armaturenschacht.dwg	349 KB	C:\Users\simon...	AutoCAD-Zeichn...	27.10.2010 12:18...	Hochgeladen

Online öffnen

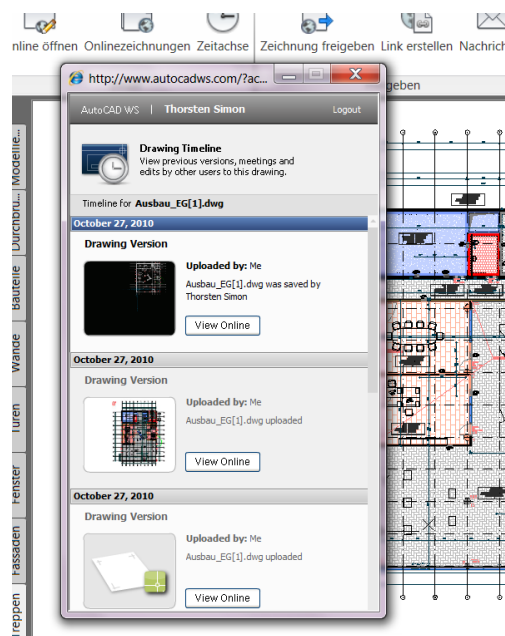
Öffnen Sie eine Zeichnung in **AutoCAD WS®** - der direkte Weg in den Editor.

Onlinezeichnungen

Springen Sie mit diesem Befehl direkt in die Zeichnungsliste von **AutoCAD WS®**.

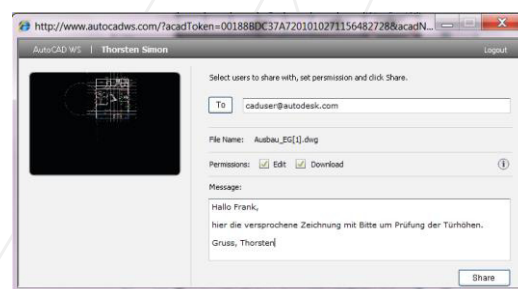
Zeitachse

Die Zeitachse zeigt die online verfügbaren Versionen der aktuell in AutoCAD Architecture geöffneten Zeichnung an.



Zeichnung freigeben

Geben Sie aktuell lokal geöffnete, im Upload Modus befindliche Zeichnung direkt aus dem CAD System heraus frei:



Link erstellen

Erstellen Sie direkt aus der CAD Software einen Link, den Sie Usern ohne **AutoCAD WS®** Account zur Verfügung stellen können. Diese Personen können dann live auf die Datei durch den Browser zugreifen, editieren und speichern.

Nachrichten

Springen Sie direkt aus der CAD Software auf die News in **AutoCAD WS®**.

Mobile Anwendungen

Erfahren Sie mehr über den Zugriff per iPad, iPod oder iPhone und laden Sie sich die kostenlose App herunter:



Nutzen Sie diesen Mehrwert, der Ihnen seit Herbst 2010 zur Verfügung steht und verbessern Sie die Kollaboration intern und extern entscheidend.

Sparen Sie Zeit und Kosten und arbeiten Sie effizienter – unabhängig davon, ob Sie AutoCAD WS® als Viewer und Editor nutzen, oder lediglich als Online Datenspeicher.



Beachten Sie auch diese interessanten Links:

[AutoCAD WS® blog](#)

[Tutorials](#)

[10 Gründe für AutoCAD WS®](#)

[FAQ](#)

[youtube](#)