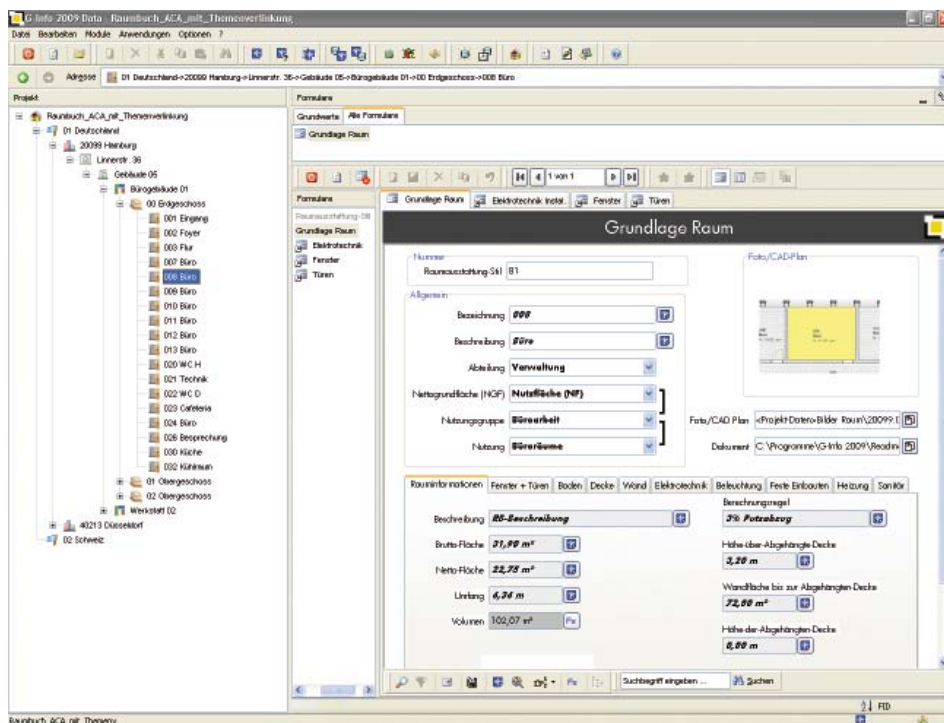


acadGraph Raumbuch bietet Architekten und Planern das ideale Werkzeug, um Raumbücher zu erstellen, zu organisieren und sinnvoll auszuwerten. Die Softwarelösung ist einfach zu bedienen und liefert schnelle, auf den Punkt genaue Ergebnisse, die den Werten Ihrer CAD Zeichnung entsprechen.



Die benutzerfreundliche Oberfläche von acadGraph Raumbuch powered by G-Info.

Vielfältig einsetzen

Das acadGraph Raumbuch mit seinen vielseitigen Einsatzmöglichkeiten offeriert gegenüber herkömmlichen Office Programmen zahlreiche Vorteile. acadGraph Raumbuch verfügt über optimale Schnittstellen zu verschiedenen Autodesk CAD-Systemen, wie AutoCAD Architecture oder AutoCAD, ist aber grundsätzlich auch ohne CAD einsetzbar.

Definierte Raumbuchformulare werden durch eine CAD Verlinkung automatisch mit Werten wie Raumfläche, Raumbumfang oder Volumen gefüllt und ausgewertet - das spart kostbare Zeit und vermeidet Fehler. Ergänzen Sie jederzeit die Standardvorlagen, so dass neben den grundlegenden Daten auch dem Raum zugehörige Fenster, Türen oder Blöcke automatisch in das Raumbuch Datenblatt übertragen werden. Natürlich können Sie zusätzliche Informationen, die nicht CAD seitig gepflegt werden, manuell in das acadGraph Raumbuch eintragen. Dabei ist die Software Lösung so variabel, dass die Voreinstellungen und Auswahllisten jederzeit entsprechend Ihren Anforderungen verändert bzw. ergänzt werden. Hinterlegen Sie häufig verwendete Raumdefinitionen mit unterschiedlichsten Ausstattungsmerkmalen als Bibliothek, damit gewährleisten Sie einen schnellen Zugriff.

Profitieren Sie von der klaren Struktur, von DIN gerechten Auswertungen und dem guten Gefühl, dass Ihre Raumbuchdaten exakt mit Ihren Zeichnungsdaten übereinstimmen.

CAD verbindet

Sie entscheiden zu welchem Zeitpunkt die Verbindung zu den CAD Zeichnungen hergestellt wird, und in welche Richtung die Daten abgeglichen werden. Sie können die bereits in CAD abgebildeten Werte wie Fläche, Raumhöhe, Umfang umschließende Wandaufbauten etc. automatisch in das acadGraph Raumbuch übernehmen, sowie manuell in das Raumbuch eingetragene Informationen wie zum Beispiel die Raumausstattung oder die Temperatur- oder Luxwerte an die CAD Objekte anhängen. Auf diese Weise sind auch manuell gepflegte Daten in der CAD Zeichnung sichtbar. Ändern Sie etwas in der CAD-Zeichnung, wird dies mit dem acadGraph Raumbuch auf Wunsch synchronisiert, so dass die Daten immer auf dem neuesten Stand sind - ganz automatisch - und bidirektional.

Ihre Vorteile mit acadGraph Raumbuch

- >> Einfache Bedienoberfläche
- >> Bidirektionale CAD Integration
- >> Schnelle Auswertungen / Reports
- >> Fertige Projektvorlagen
- >> Thematische Einfärbung / Beschriftung
- >> Flexible Auswahllisten
- >> Automatische Datenübernahme



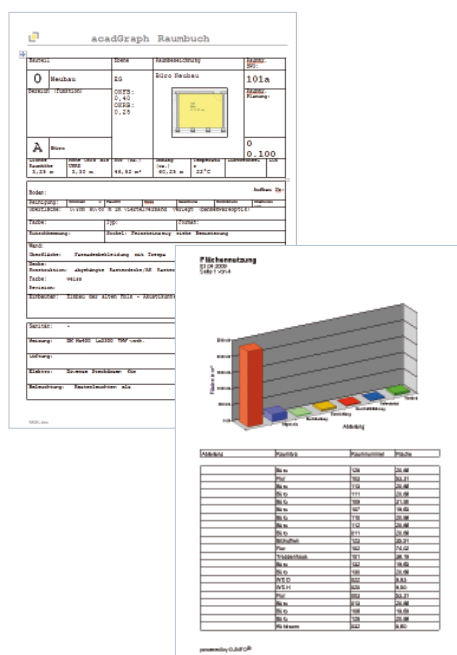
CAD Daten werden automatisch eingelesen

Reports erstellen

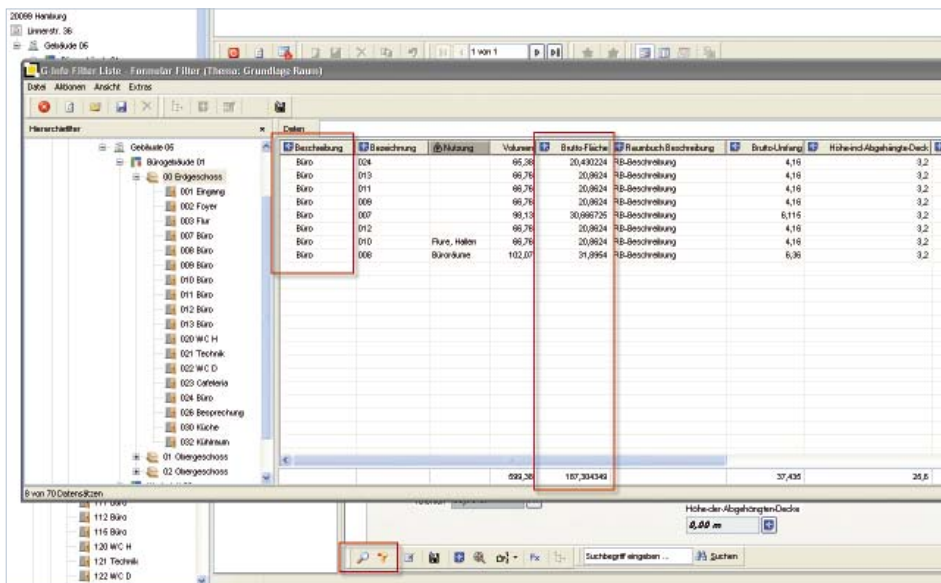
Nach der erfolgreichen Datenübertragung bzw. Dateneingabe in die vorgesehenen Felder stellt das acadGraph Raumbuch Ihnen Reports in Form von Excel, Word oder Pdf Datei zur Verfügung, die Sie nach Belieben individuell anpassen können.

Gestalterisch sind Ihnen hierbei keine Grenzen gesetzt: Lassen Sie Balken-, oder Tortendiagramme, Tabellen oder sogar Barcodes, beispielsweise für Steckdosen generieren.

Somit erhalten Sie eine verlässliche Basis für die strukturierte Auswertung und Aufbereitung des Neubaus oder des Bestandes.



Reporterstellung in Form von Tabellen oder Diagrammen



Nach Kategorien filtern und auswerten

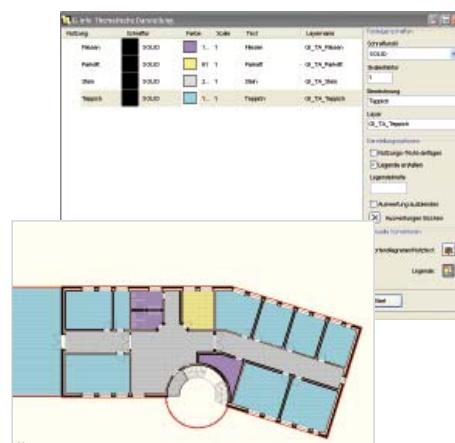
Kategorien filtern

Mit der Filterliste sind Sie in der Lage Themen nach einzelnen für das Bauwerk wichtigen Kriterien zu gestalten und zu sortieren – ganz wie Sie möchten.

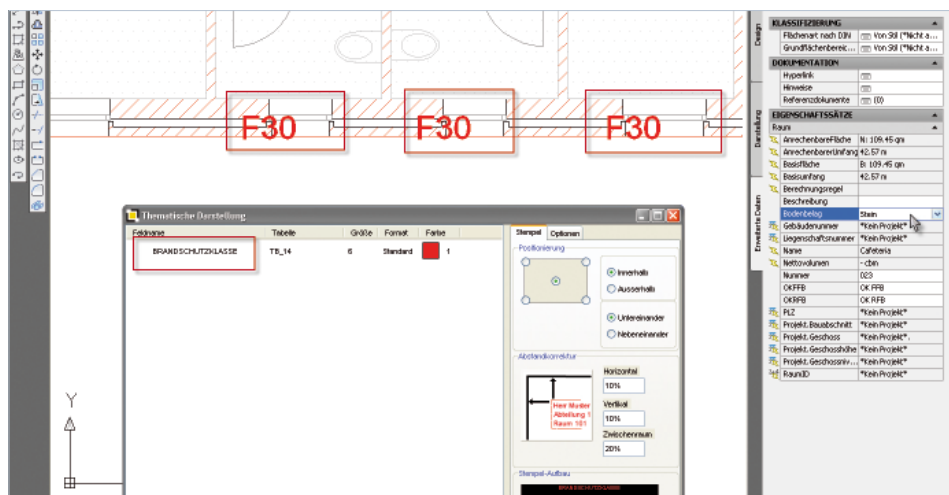
Müheles selektieren Sie Nutzungen oder Materialien des ganzen Gebäudes, z.B. wie viele Quadratmeter welchen Bodenbelages oder generell wie viel Fläche je Nutzungsart vorhanden ist.

Desweiteren eignet sich die Filterliste, um eine Massenänderung durchzuführen, beispielsweise wenn ausschließlich alle Büroräume einen anderen Bodenbelag bekommen sollen.

Auf einen Blick erfassen Sie so die Gesamtfläche oder das Volumen einzelner Geschosse.



Einfärbung z.B. nach Bodenbelägen



Die Beschriftung der thematischen Darstellung erfolgt automatisch

Thematisch einfärben

Durch die Verbindung von CAD mit acadGraph Raumbuch legen Sie schnell und einfach fest, welche Bauteile automatisch beschriftet werden, z.B. nach Brandschutz- oder Schallschutzklassen.

Ebenso ist es möglich Räume, Wände oder sonstige Bauteile nach Beschaffenheit etc. in der CAD-Zeichnung farblich hervorzuheben. Dabei unterstützen Sie die thematischen Karten bei der Kontrolle.

Sie können visuelle Zusammenhänge oder Abhängigkeiten darstellen und verschaffen sich und Ihren Geschäftspartnern einen besseren Überblick.