

Kurzporträt SOLAR-COMPUTER GmbH

Seit über 30 Jahren bietet die SOLAR-COMPUTER GmbH erfolgreich Softwarelösungen für die Bereiche Bauphysik, Energie, Heizung, Sanitär, Klima, Lüftung und Wirtschaftlichkeit an. Die Software zeichnet sich vor allem durch ihren modularen Aufbau aus, was eine bedarfsgerechte Lösung für den Kunden ermöglicht. Durch die jahrelange Erfahrung mit Schnittstellenprogrammierung ist es der SOLAR-COMPUTER GmbH gelungen, erhebliche Zeitvorteile für den Planer im gesamten Beratungs- und Planungsablauf zu erzielen. Als führendes Softwarehaus von hochwertigen Berechnungsprogrammen stehen den Kunden erfahrene und kompetente Mitarbeiter in sechs selbstständigen SOLAR-COMPUTER-Geschäftstellen für Vertrieb und Support zur Verfügung.



acadGraph 



Green Building Calculation.

Energieausweise effizient erstellen, designed for Revit Architecture.

Weitere SOLAR-COMPUTER-Berechnungs-Software

- Bauphysik
 - Bauteil-Berechnung DIN 4108, ÖN, SIA (In GBC enthalten)
 - U-Wert Berechnung DIN EN ISO 6946
 - Wasserdampfdiffusion
- Energie
 - Verbrauchsausweis Wohn-/Nichtwohngebäude
 - Bedarfsausweis EnEV Wohngebäude (In GBC enthalten)
 - Bedarfsausweis DIN V 18599 NWG (In GBC enthalten)
 - Bedarfsausweis Nichtwohngebäude OIB RL 6
 - Energiebedarf VDI 2067-10+11
- Heizung
 - europäische Heizlast EN 12831
 - Heizlast DIN EN 12831
 - Heizlast ÖN H 7500 und SIA 384.201
 - Heizkörperauslegung EN 442, BDH, VDI
 - Fußboden-/Wandheizung DIN EN 1264
 - Heizkörperanbindesystem
 - Heizungsrohrnetz VDI 3805-2
 - Tichelmannsche Rohrführung
 - Einrohrheizung
 - Elektro-Heizgeräte DIN EN 60531
- Sanitär/Gas
 - Trinkwasser DIN 1988 / DVGW 553
 - Entwässerung 12056 / 752 / 1986
 - Gas-Rohrweitenberechnung ÖVGW G 11
- Klima
 - Kühllast VDI 2078
 - Bauteilkühlung VDI 2078-1
 - Kühllast für Projekte im Ausland
 - Raumlufttemperatur
- Lüftung
 - Luftkanalnetz Druckverlust / Abgleich
 - Luftkanalaufmaß VOB / DIN 18379
 - Luftkanalaufmaß ÖN 6015
 - Volumenstrom nach diversen Normen
- Betriebswirtschaft
 - Wirtschaftlichkeit VDI 2067 / 6025
 - Datannorm 4.0 und Datannorm 5.0
- Fremdsprachen-Versionen

Dienstleistungen

- Schulungen (individual / Gruppe)
- Seminare
- Projektüberprüfung /-beratung
- Supportcenter (kostenfrei für WV-Kunden)

Anfragen nach Green Building Calculation an:

acadGraph 

acadGraph CADstudio GmbH

Fritz-Hommel-Weg 4 • 80805 München • Tel. +49 89 3065896-0 • Fax +49 89 3065896-20 • info@acadGraph.de • www.acadGraph.de

Lizenzgeber:

SOLAR-COMPUTER GmbH

Postfach 33 08 • D-37023 Göttingen • Tel. +49 551 79760-0 • Fax +49 551 79760-77 • E-Mail: info@solar-computer.de • www.solar-computer.de



Die Zielgruppe von Green Building Calculation (GBC).

Das Softwarepaket Green Building Calculation richtet sich an Architekten, Ingenieure oder Energieberater.

Was bietet Green Building Calculation (GBC)?

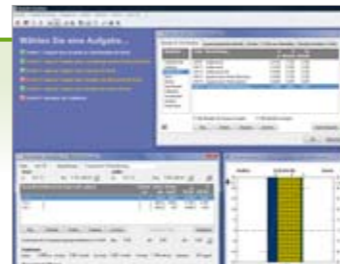
Das Softwarepaket GBC ermöglicht es Ihnen, die Energieeffizienz gemäß EnEV / DIN V 18599 Ihres Wohn- oder Nichtwohngebäudes einfach, intuitiv und zeitsparend zu berechnen. Hervorzuheben ist hierbei die neu entwickelte Schnittstelle, die eine raumbasierte Übernahme von 3D-CAD-Daten aus Revit Architecture ermöglicht. Auswirkungen durch die Änderungen im Entwurf werden schnell sichtbar, denn die Variantenberechnung erschließt das weite Feld der Konzeptvergleiche gestalterischer, baulicher und technischer Alternativen zum Auffinden der optimalen Lösung. Die eigene Planung kann direkt mit den Erwartungen des Bauherren verglichen werden.

5 Schritte zur Erstellung eines Energieausweises:

1

1. Erstellen Bauteilkatalog

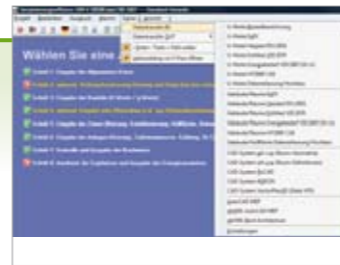
Modul zur Berechnung und Verwaltung von Bauteilen aller Art. Berechnung von U-Werten aus dem Schichtaufbau oder direkte Übernahme aus dem CAD-Programm. Einmal erfasst, steht der Bauteilkatalog für sämtliche Folgeberechnungen zur Verfügung.



2

2. Automatischer Datentransfer

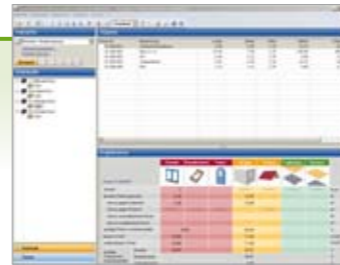
Automatische Datenübertragung via gbXML aus der CAD-Anwendung ins Softwarepaket GBC. Die Importfunktion unterstützt Daten wie Bauteilgeometrien, Ausrichtung, Zone oder U-Werte. Weiter ist der Bauteilkatalog direkt eingebunden und steht somit sofort zur Verfügung.



3

3. Vervollständigen der Gebäudedaten

Ergänzung der Gebäudedaten mit den projektspezifischen Randbedingungen.



4

4. Zonenbildung

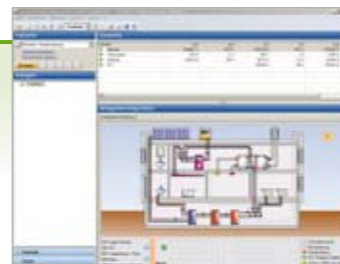
Die übertragenen Räume werden nun komfortabel den Zonen zugeordnet. Das zur Verfügung stehende Raumbuch leert sich, bis alle Räume zugeordnet sind. Übernahme der Zone aus der aus der CAD-Anwendung Revit Architecture möglich.



5

5. Eingabe der Anlagendaten

Schließlich ist noch die Eingabe der Anlagen durchzuführen. Hierbei unterstützt Sie GBC mit der interaktiven Oberfläche. Jede Anlage wird grafisch dargestellt. Fehlen Daten, wird dies als Ausrufungszeichen gekennzeichnet. Per Eingabeassistent komplettieren Sie die Anlage bis zur vollständigen Erfassung.

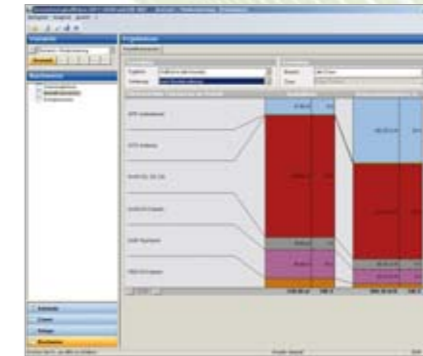


Beispiele von Ergebnissen

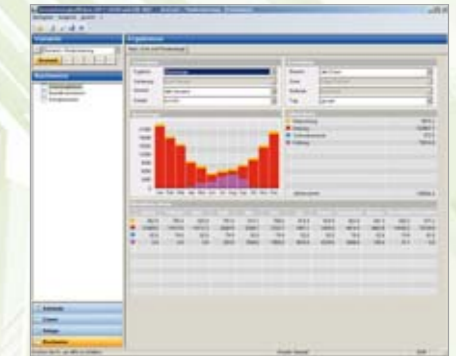
Das Softwarepaket GBC ermöglicht eine Ausgabe von vielfältigen Ergebnissen. Beispielsweise wird der Energieausweis mit der bewährten dena-Druckapplikation inklusive Gütesiegel durchgeführt. Weitere grafische Ausgaben wie Variantenvergleiche, Bauteiltransmission, sommerlicher Wärmeschutz etc. komplettieren das Angebot.



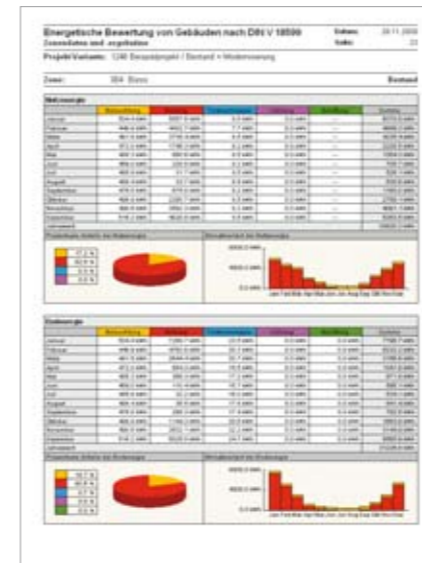
Energieausweis



Bauteiltransmission



Nutz-, End-, Primärenergie



Grafik energetische Bewertung



Variantenvergleich

Besonderheiten des Softwarepakets GBC

- schnelle, einfache und **intuitive Bedienung**
- zahlreiche Tests bestätigen die **Qualität** der Berechnung
- **automatischer Datentransfer** aus der „CAD Welt“ – sogar raumweise via gbXML
- dadurch ca. **70 % Zeitersparnis** bei Datenerfassung der Bauteilgeometrien durch Datenübernahme aus Revit Architecture
- **höhere Datenqualität** durch Vermeidung von manueller Eingabe
- Verwendung von Herstellerdatensätzen möglich (Wohngebäude)
- **Einfache Variantenbildung** → Verbesserung der Beratungsleistung gegenüber dem Auftraggeber
- inklusive: **dena-Druckapplikation** mit Gütesiegel
- inklusive: automatischer Datentransfer für die **TGA-Berechnungen** (Heizlast, Kühllast, Simulation...) möglich
- **kostenfreier Support** für Wartungskunden
- kompetente Schulungsangebote (Individual oder Gruppen)